

我国有描述的种类仅 1 种。

(78) 日本弯脉食蚜蝇 *Asiodidea nikkoensis* (Matsumura, 1916) (图 59, 图版 II: 8)

Brachyopa nikkoensis Matsumura, 1916: 234.

Asiodidea potanini Stackelberg, 1930: 225.

Asiodidea nikkoensis (Matsumura, 1916): Peck, 1988: 13; Sun, 1992: 1098; Huang *et al.*, 1996: 135.

体长 10.5-11mm。

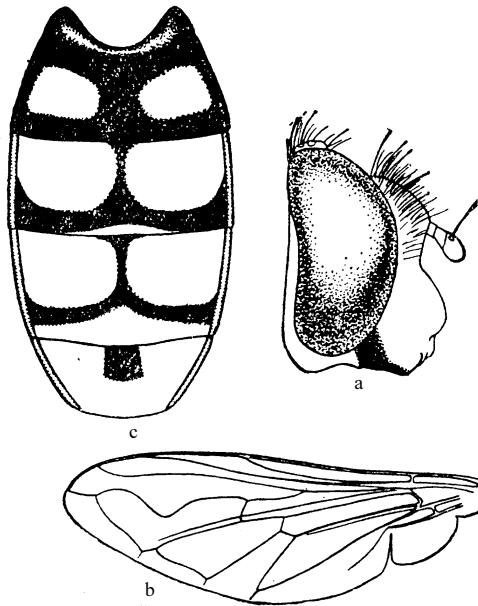


图 59 日本弯脉食蚜蝇 *Asiodidea nikkoensis* (Matsumura) (仿 Sun, 1992)

a. 头部 (侧面观) (head in lateral view) b. 翅 (wing) c. 腹部 (背面观) (abdomen in dorsal view)

雄性 头部淡黄至棕黄色；头顶三角黑褐色，具黑色长毛；额宽，具光泽，沿眼缘具淡色粉被，被黑色长毛；颜宽，光亮，两侧近乎平行，颜下方两侧具亮黑色宽条。触角较长，棕黄色，第 3 节背缘色略暗；芒与触角同色。中胸背板亮黑色，具黑绿色光泽，两侧棕红色，肩胛覆极明显黄色粉被，背板被金黄色毛；小盾片较大，长约为宽的 2/3，深棕黄色，毛较短，黑色，基部混有黄毛；侧板与背板同色，被黄色毛。腹部黑色；第 2 背板具 1 对黄白色斑，略呈三角形，不达背板前、后及侧缘；第 3、4 节背板各具 1 对较大黄斑，近方形，达背板前缘，第 3 节黄斑前角达背板侧缘，第 4 节黄斑外缘达背板侧缘，第 4 节后缘棕红色；第 5 节几乎全棕红色，有时后半部正中及两侧各具 1 不规则小黑斑。足红黄色，胫节基部黄白色，中、后足基节及各足转节黑色，前足基节略带棕褐色；足毛大部黄色。翅黄棕色。腋瓣黄白色，边缘红黄色。平衡棒橘黄色。

雌性 腹部背板具 4 对棕红色大斑，第 3-5 节红斑达背板侧缘，横置长方形，第 4、5 节背板后缘棕红色。

共检查 13 号标本：

四川(松潘, 3100m, 1983.IX.9, 1 个; 巴塘, 3500m, 1982.VIII.16, 1 个; 南坪九寨沟, 1300-2900m, 1983.IX.4-7, 4 个; 理县米亚罗, 2700m, 1983.VIII.12, 1 个; 德格, 3200m, 1983.VII.6, 2 个; 雅江兵站, 3600m, 1982.VIII.28, 1 个)、云南(德钦, 3700m, 1981.VIII.26, 2 个)、甘肃(宕昌 2100m, 1998.VII.8, 1 个)。

分布 四川(巴塘)、云南(德钦)、甘肃; 原苏联(远东), 日本(本洲, 北海道)。

16. 贝食蚜蝇属 *Betasyrphus* Matsumura, 1917

Betasyrphus Matsumura, 1917: 134, 143. Type species: *Syrphus serarius* Wiedemann, 1830.

属征 体中等大小。复眼被密毛。腹侧片上、下毛斑后部宽或窄分离; 后胸腹板裸。腹部卵形, 具边, 第 2-4 节具黄色或灰色横带, 密覆粉被。后足基节中后端角具强毛簇。翅透明。

分布 古北区, 东洋区, 非洲区, 澳洲区。

本属在我国仅分布有 1 种。

(79) 狭带贝食蚜蝇 *Betasyrphus serarius* (Wiedemann, 1830) (图 60, 图版 II: 9)

Syrphus serarius Wiedemann, 1830: 128; Sun, 1978: 228.

Betasyrphus serarius (Wiedemann, 1830): Knutson *et al.*, 1975: 310; Peck, 1988: 13; He, 1987: 195; Huang, 1992: 1135; Sun, 1992: 1102; Huang *et al.*, 1996: 136.

体长 10-11mm。

雄性 头顶三角小, 黑色, 被黑毛; 额紫黑色, 后部覆灰棕色粉被; 颜棕黄色, 具明显黑色中条。中突及口缘暗色; 额与颜均具黑褐色毛。触角棕黑色。中胸背板暗绿黑色, 略具光泽, 被灰棕色毛, 正中具不明显的 3 条淡色粉被纵条; 小盾片棕黄色, 具黑毛。腹部黑色, 具淡色横带; 第 1 节背板蓝黑色, 具光泽; 第 2-4 节背板近前缘各具灰白至黄白色狭横带, 有时第 2 节背板横带正中明显分开; 第 5 节背板横带具青灰色光泽; 各节侧缘毛前部淡色, 后部黑色。足大部分棕黄色; 各足腿节基部 1/3 黑色, 有时后足腿节基半部黑色, 或除末端外几乎全黑色; 前足胫节中部具不明显黑斑, 后足胫节中部黑斑较宽。

雌性 额中部覆淡灰色粉被。腹部各横带均较雄性宽, 第 1 横带正常或中断。